



VRF Inverter Wandgerät CoolStar CSMWVRF2200i

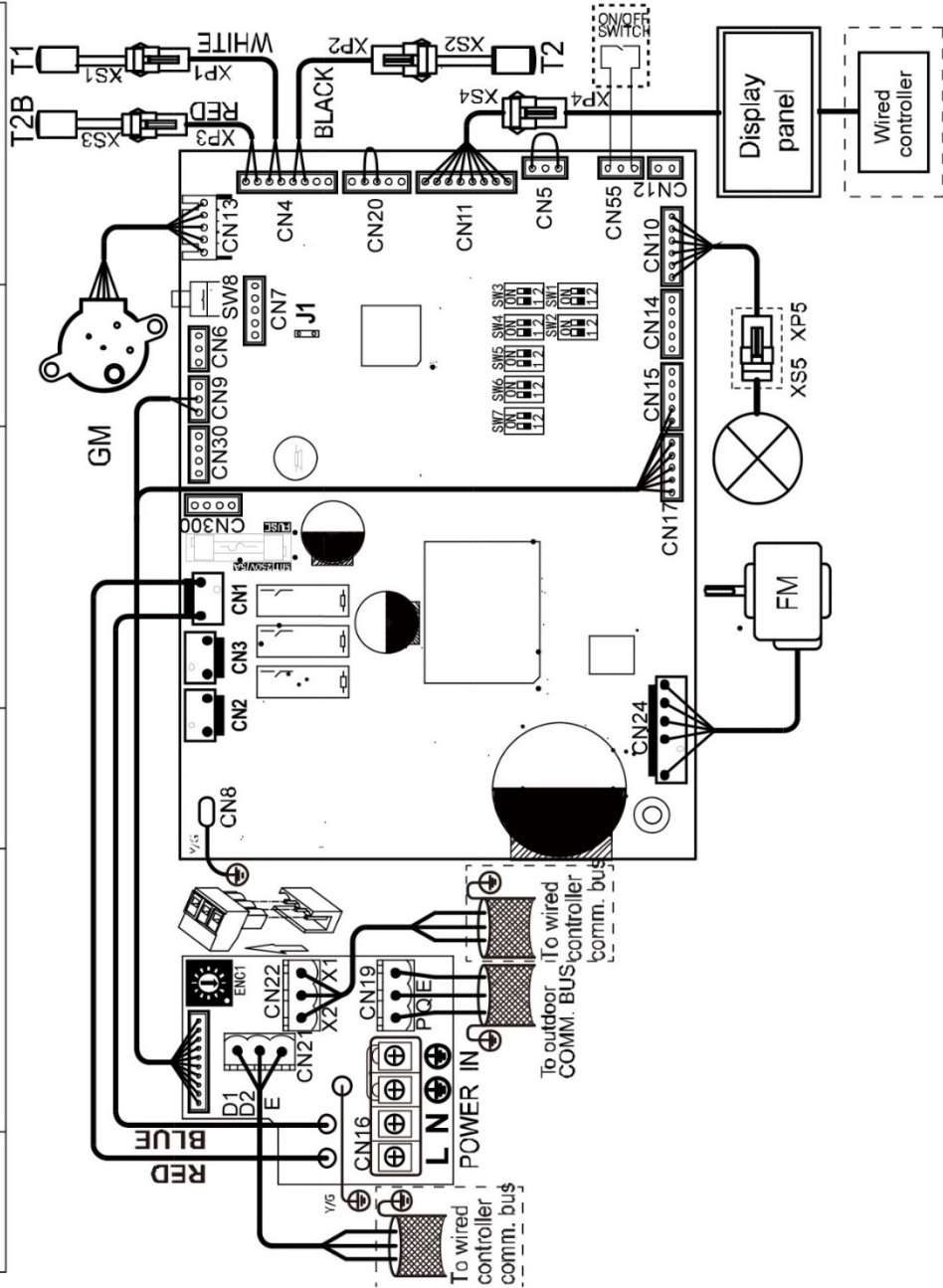
Model: CSMWVRF2200i

Elektrische Daten

Leistungsaufnahme	W	28
Spannungsversorgung (V/Phase/Hz)		220-240, 1, 50
Stromaufnahme	A	0.10
Zuleitung	mm ²	3 x 1.5
Busleitung COM 2-adrig geschirmtes Litzenkabel	mm ²	2 x 1
Absicherung träge	A	10 - 13

Schaltplan

Code	Name	Code	Name	Code	Name
FM	Indoor fan motor	T1	Room temp. sensor	CS	Water level switch
GM	Swing motor	T2	Mid-pipe temp. sensor	XP1-5/XS1-5	Connectors
EEV	Electronic expansion valve	T2B	Outlet pipe temp. sensor		





Elektrische Eigenschaften

Modell	Energieversorgung						Innenlüftermotoren	
	HZ	Volt	Mind. Volt	Max. Volt	MCA	MFA	Motornennleistung (kW)	FLA
CSMWVRF2200i	50	220-240	198	264	0.32	15	0.02	0.25
CSMWVRF3600i	50	220-240	198	264	0.45	15	0.058	0.36
CSMWVRF5600i	50	220-240	198	264	0.58	15	0.058	0.46
CSMWVRF7100i	50	220-240	198	264	0.90	15	0.06	0.72
CSMWVRF9000i	50	220-240	198	264	1.10	15	0.06	0.88

Abkürzungen:

MCA: Minimale Stromstärke

MFA: Maximaler Sicherungsstrom

FLA: Vollastverstärker