



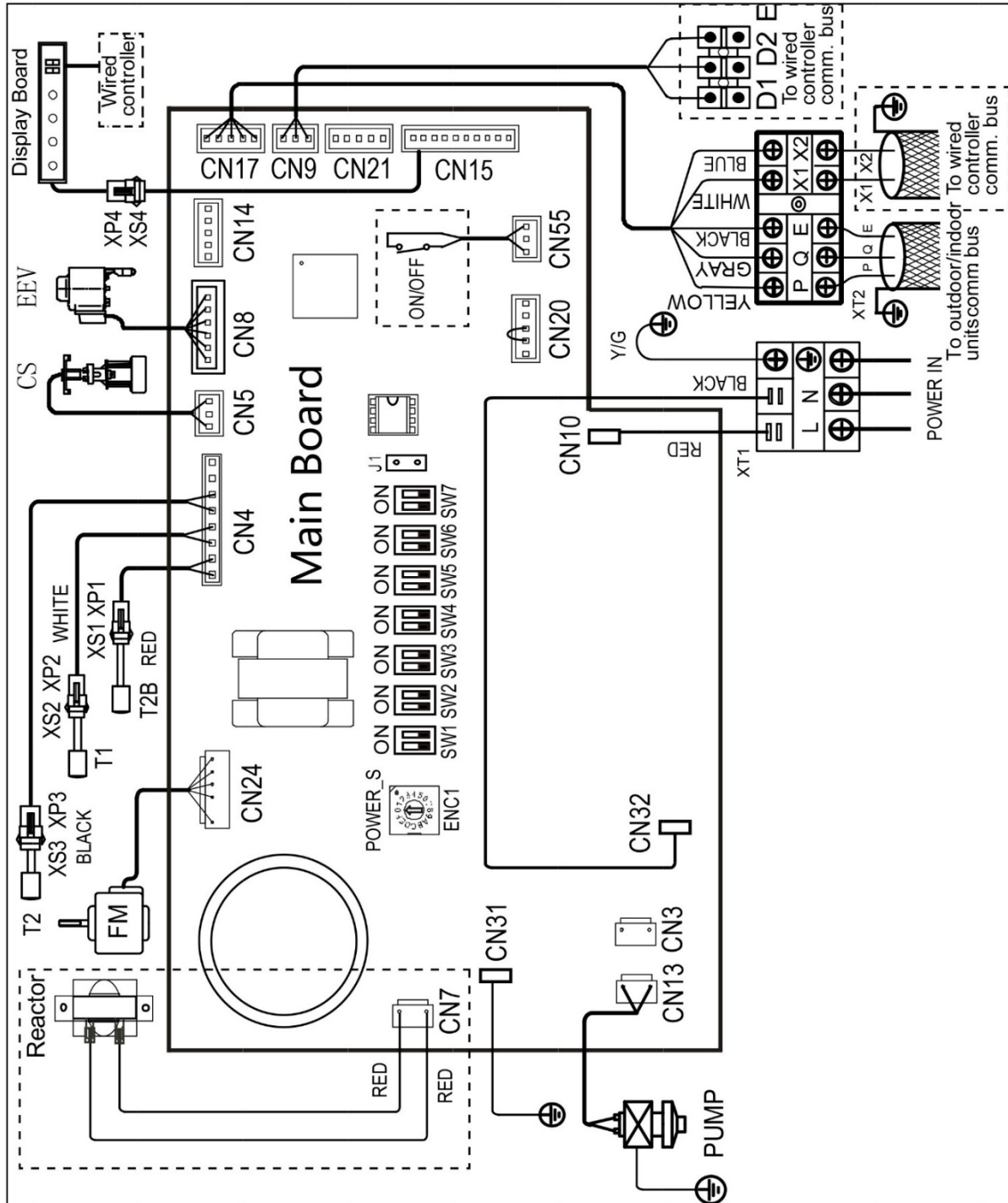
VRF Inverter Kanalgerät CoolStar CSMKLVRF7100i

Model: CSMKLVRF7100i

Elektrische Daten

Leistungsaufnahme	W	98
Spannungsversorgung	(V/Phase/Hz)	220-240, 1, 50
Stromaufnahme	A	0.82
Zuleitung	mm ²	3 x 1.5
Busleitung COM 2-adrig geschirmtes Litzenkabel	mm ²	2 x 1
Absicherung	A	10 - 13

Schaltplan





Elektrische Eigenschaften

Modell	Energieversorgung					Innenlüftermotoren		
	HZ	Volt	Mind. Volt	Max. Volt	MCA	MFA	Motornennleistung (kW)	FLA
CSMKLVRF2500i	50	220-240	198	264	0.74	15	0.03	0.59
CSMKLVRF5600i	50	220-240	198	264	1	15	0.03	0.80
CSMKLVRF7100i	50	220-240	198	264	1.1	15	0.06	0.88
CSMKLVRF14000i	50	220-240	198	264	2.6	15	0.24	2.08

Abkürzungen:

MCA: Minimale Stromstärke

MFA: Maximaler Sicherungsstrom

FLA: Vollastverstärker

Lüfterleistung

