



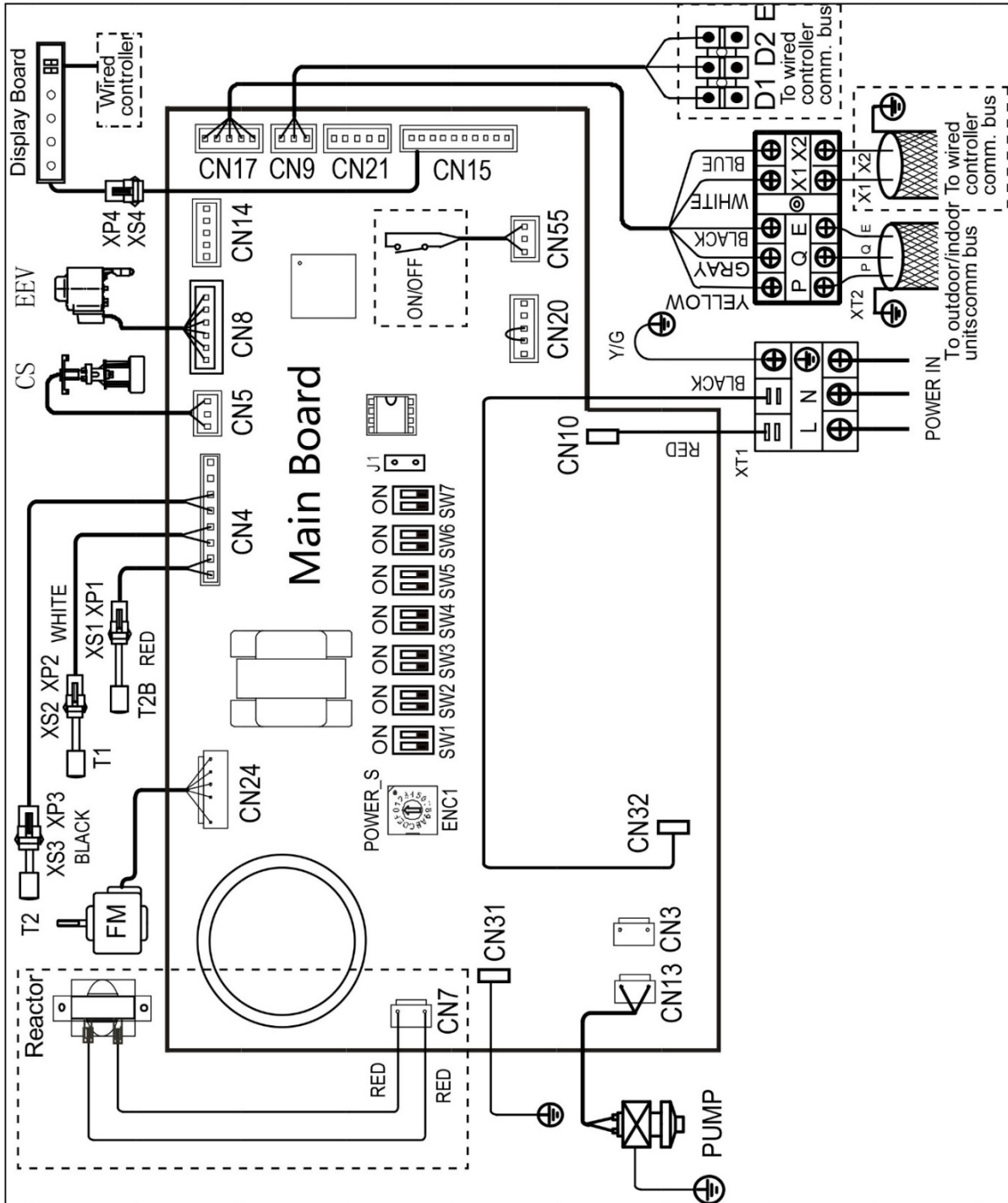
VRF Inverter Kanalgerät CoolStar CSMKLVRF14000i

Model: CSMKLVRF14000i

Elektrische Daten

| | | |
|--|-----------------|----------------|
| Leistungsaufnahme | W | 250 |
| Spannungsversorgung | (V/Phase/Hz) | 220-240, 1, 50 |
| Stromaufnahme | A | 1.8 |
| Zuleitung | mm ² | 3 x 1.5 |
| Busleitung COM 2-adrig geschirmtes Litzenkabel | mm ² | 2 x 1 |
| Absicherung | A | 10 - 13 |

Schaltplan





Elektrische Eigenschaften

| Modell | Energieversorgung | | | | | | Innenlüftermotoren | |
|----------------|-------------------|---------|------------|-----------|------|-----|------------------------|------|
| | HZ | Volt | Mind. Volt | Max. Volt | MCA | MFA | Motornennleistung (kW) | FLA |
| CSMKLVRF2500i | 50 | 220-240 | 198 | 264 | 0.74 | 15 | 0.03 | 0.59 |
| CSMKLVRF5600i | 50 | 220-240 | 198 | 264 | 1 | 15 | 0.03 | 0.80 |
| CSMKLVRF7100i | 50 | 220-240 | 198 | 264 | 1.1 | 15 | 0.06 | 0.88 |
| CSMKLVRF14000i | 50 | 220-240 | 198 | 264 | 2.6 | 15 | 0.24 | 2.08 |

Abkürzungen:

MCA: Minimale Stromstärke

MFA: Maximaler Sicherungsstrom

FLA: Vollastverstärker

Lüfterleistung

